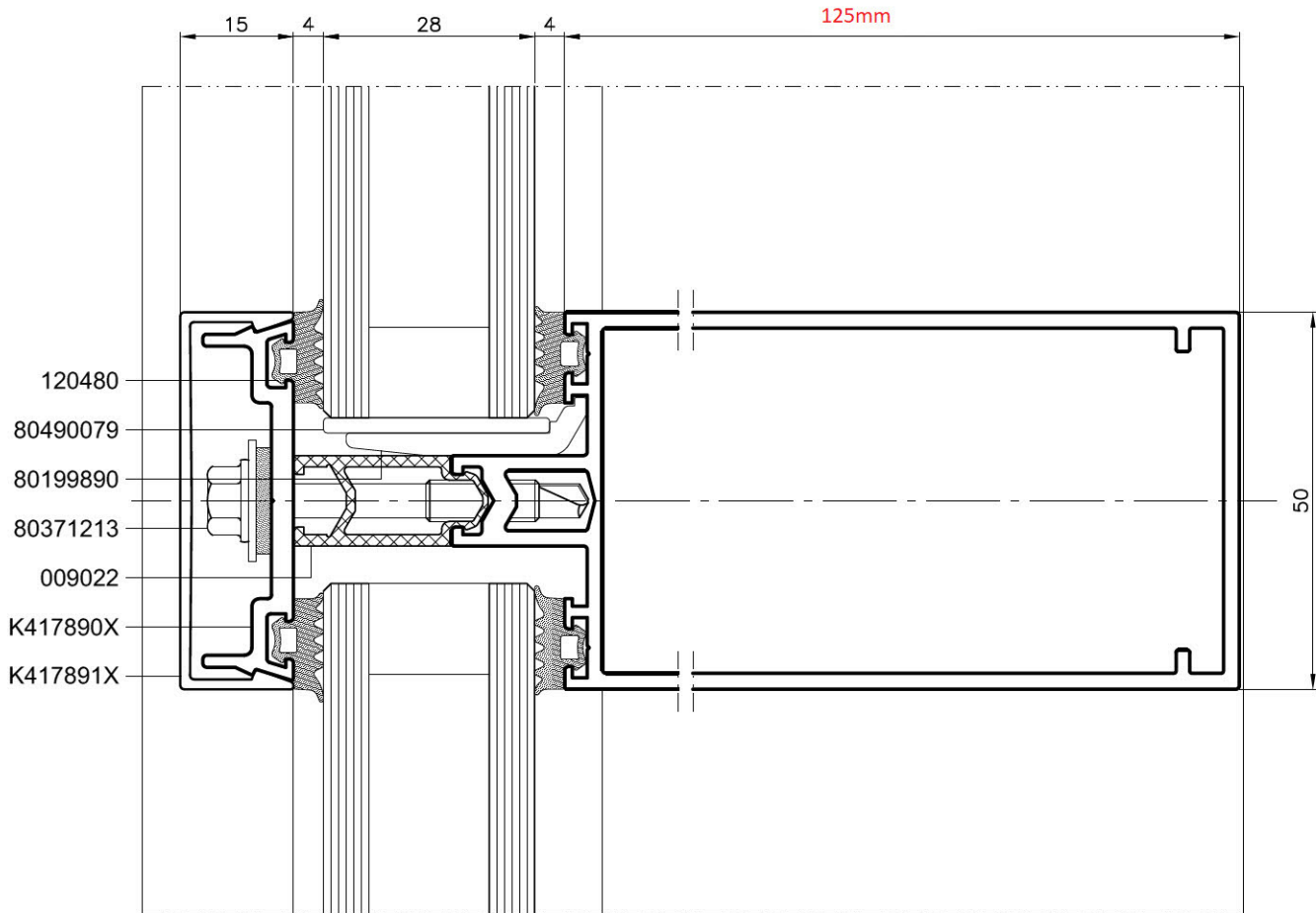
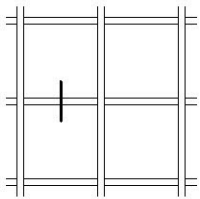


MB-SR50N

Horizontal section of transom

Skala 1:1



Rygiel dobierać w zależności od wymagań statyki. Alternatywnie stosować profile z GRUPY 2 (wg. wytycznych rozdz. 9).

Select transom in accordance with static requirements. Alternatively, apply profiles from GROUP 2 (as per guidelines contained in chapter 9).

Выбирать ригель на основании требований статики. Взамен можно использовать профили, входящие во 2 ГРУППУ (согласно указаниям 9 раздела).

Den Riegel nach statischen Erfordernissen auswählen. Wahlweise sind Profile der GRUPPE 2 einzusetzen (nach Hinweisen in Kapitel 9).